

云端应用系统

发展平台开发工具

DreamMaker

云端系统 美梦成真

Development

开发

Rapid

快速

Expansion

扩展

Ajax

Ajax

Mobile

移动

- ▶ 表单开发 快速建置
- ▶ 流程设计 弹性应变
- ▶ 图表产生 轻易简单
- ▶ 系统整合 灵活方便
- ▶ 效能分析 正确掌握

DreamMaker让云端系统美梦成真

您是否有下列问题，而需要寻找合适的解决方案：

- ◆ 找不到好的平台产品来加快系统开发进度，减少程序撰写量。
- ◆ 系统每隔一段时间就需要修改，却苦于修改的成本太高，效果不佳。
- ◆ 需要提高应用系统开发项目成功率、速度与质量。
- ◆ 无法轻松建立精美的Web应用程序画面。

英特内的DreamMaker应用系统开发平台，是终极快速开发工具，在组织、权限、表單、流程及图表方面，皆可运用既有组件设定，来处理系统发展问题，藉由高管理性，高自动化的云端服务平台，协助IT工作者从繁杂的重复性工作中抽身，投入商业逻辑设计等进阶型事务，利于展现自我价值。

让您付出更少，收获更多！



同时DreamMaker采用相同的标准，以Java语言开发，可整合各种不同数据库，有助于系统未来的延展性，程序开发人员也可以有统一的开发工具，就无需多方涉猎不同的程序语言。

DreamMaker 提供企业应用整合 (Enterprise Application Integration, EAI)、流程引擎、流程最佳化设计、表單开发、流程成本效率评估与绩效管理等相关管理应用组件，让企业IT逐步实现服务导向架构(Service Oriented Architecture, SOA)的理想，达到快速变动、弹性应变、全盘掌握的目标，让企业能在竞争激烈的市场经营环境中取得最佳竞争优势。

DreamMaker的优点

- 提供各种模块架构，达到快速上线需求(组织范例模块、HR模块、EIP Portal模块及CRM模块)
- 支援IE、Firefox、Safari、Chrome等浏览器及Smart Phone各种云端装置
- 内建流程引擎管理(子母流程、会、串、并、跳等各种签核方式)
- 协同开发作业以及多种的SOA应用(Web-Service等)
- 移动OA签核(即时掌握签核进度，重要信息不遗漏)
- 独立组织模块，可提供多公司组织及权限管理
- 使用Ajax技术，使用者互动性更佳的操作介面
- 支援多国语言(简、繁、英、日)
- 轻松建立Web化表单
- 版本控管一致性



DreamMaker的特性

- 简单可视化—对开发者而言，新的开发介面采用 GUI 界面，利用拖、拉、点、选的方式设定所需要的表单，同时研发出 Web 的排版技术，让后台的设计能完整在前端呈现。
- 智能化设定—流程与组织的串接，需要繁琐的程序与逻辑，将这些耗费时间与复杂的部分以图形化呈现，让前端使用者能够依组织需求轻易而简单的设定，提升组织运作的效率。
- 低开发门槛—以 Ajax 技术整合 HTML、JavaScript 与 CSS 的 UI 界面，让程序的便利性如 Swing 灵活，一般的系统开发者即使不会 Java 或 Ajax 也可以很容易的在 2 天内自行上手。

改进流程设计的效率与生产力

DreamMaker 提供可视化的整合开发环境，整合表单设计工具、流程设计工具，透过简单的组件拖放设定，就可以开发完成组织所需要的流程系统，无论公司属于哪一种产业，都能在 DreamMaker 平台上量身订作企业所需的解决方案。

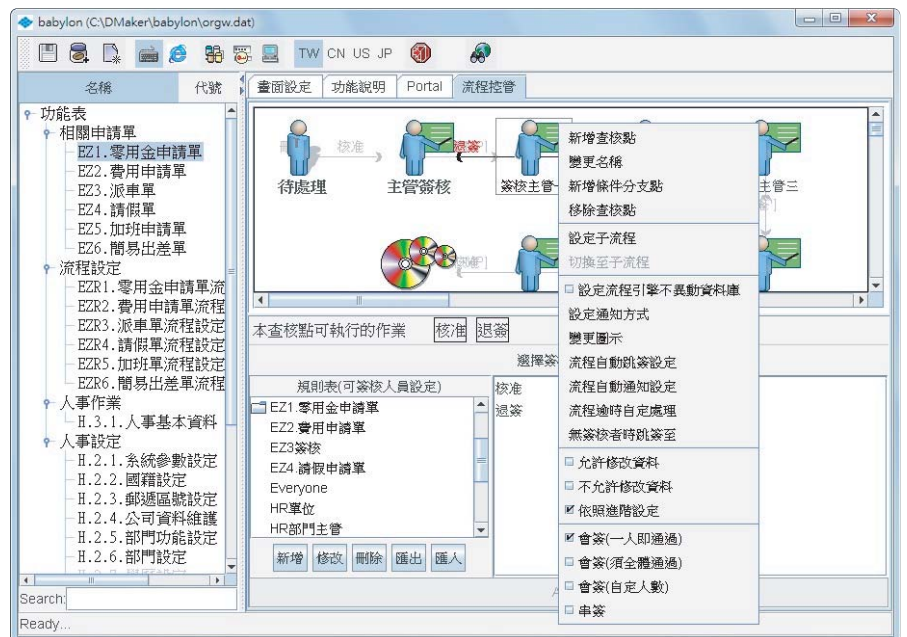
流程设定提供多样且弹性的设定

弹性的流程逾时处理

当表单流程作业时程超过设定的期限，系统可依其原先的设定做各种处理，如发 E-mail 通知、直接跳至下一个签核人员等。

多样化母子流程签核

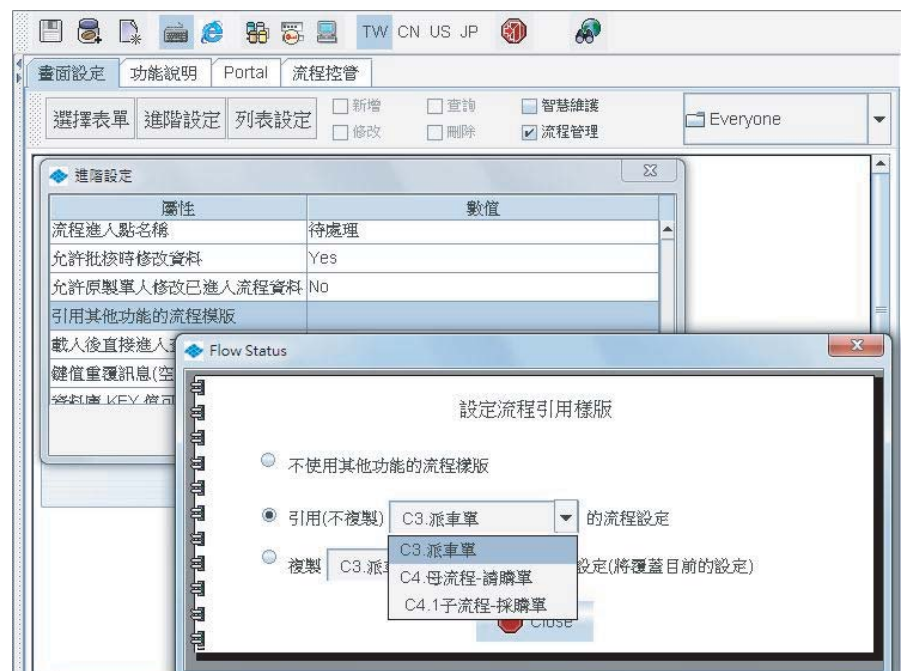
企业流程是复杂多变的，好的流程设计工具，应以最简单方式搭配出各个关卡所需之多分支流程，并因应实际不同流程类型而产生出不同的条件式判断、母子流程签核点走向、流程规则表或直接由使用者来决定，满足企业多样化的需求。



· 图形化流程设计开发界面

流程共用、流程复制

无论是设计好的表单流程或是表单与表单之间的企业流程，不但可被其他表单或企业流程所直接共用，并能做为其他流程设计的基础样板。



· 流程样板选项引用与复制

表单(Form)设计工具，可直接连结各种数据库，透过多样的组件，让表单设计者，可直觉且快速的设计所需要的电子表单：

透过设定轻松连结各种数据库

只需用设定的方式，就可整合各种数据库，包括 Oracle、Sybase、MSSQL、Informix、DB2...等、并可将数据库中的表格数据，直接汇入表单内成为表单使用的字段。

表单权限设定

可以依个人、组织或群组方式设定，快速开发出联机操作表单，对于表单的管控除整个表单外，亦可直接对表单内的每个字段作权限控制。



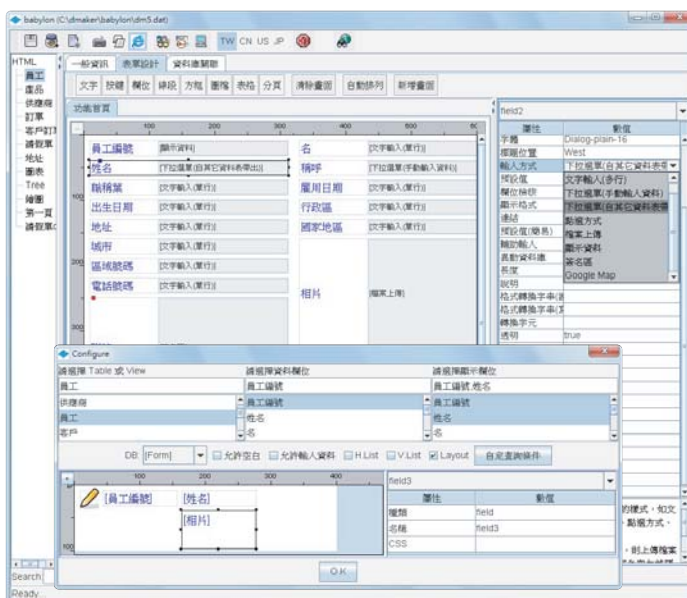
· 使用端介面

JPReport-Server

直觉性的开发设计，可拖曳设定表格字段产生PDF文件，让您轻易制作Web-Report，实现Web上所见即所得的强大报表功能。

多样化组件

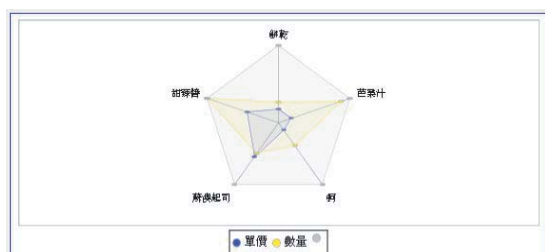
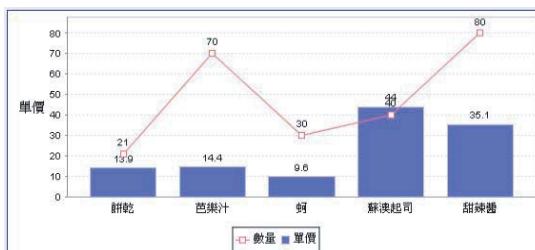
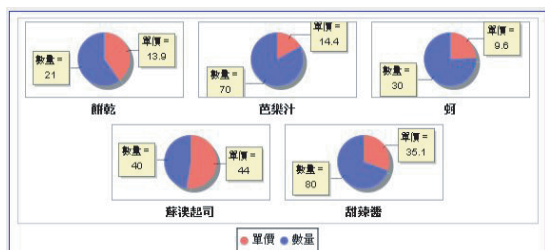
提供各种表单设定组件，如 Field、TextArea、CheckBox、Radio Button、Attach File、Chart 等，使用者只需利用点、选、拖、拉及设定的方式，即可轻松地完成表单的开发和制作。



· 表单设计开发端介面

图表整合设定

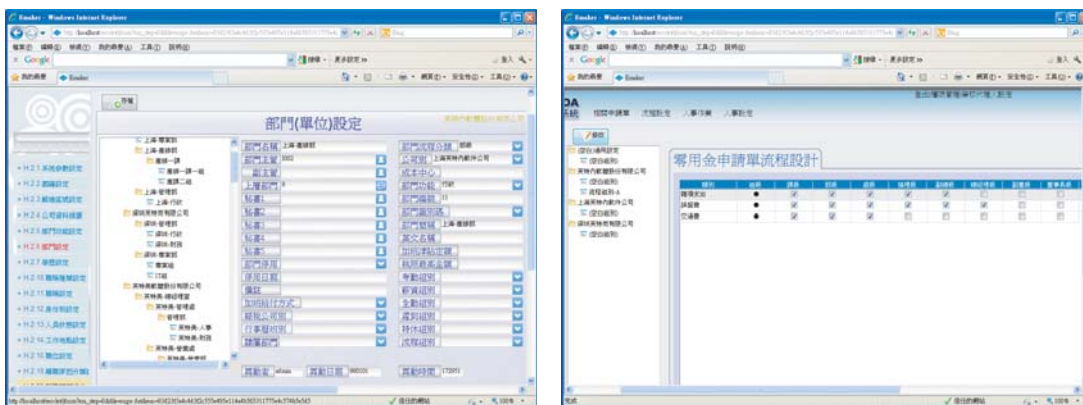
只需利用设定方式，选择所需项目，即可查询、分析各项数据，立即产生决策图形，例如：长条图(3D)、线形图(3D)、饼图、雷达图等，完全不需撰写程序。



· 图表样式展现

DreamMaker

组织管理增值模块



如今企业的组织架构俨然已是企业运筹帷幄的核心关键。一般在电子签核流程时，当组织异动时，无法弹性的设定流程，导致组织管控一大困难。目前英特内组织模块，是一套兼备快速及弹性的组织流程，提供流程申请范例，让信息人员省去开发时间。开放前台流程设定，让管理者(使用者)可以依不同条件去设定；不需透过信息人员设定，减少错误发生。并可支援复杂的集团组织与多组别流程管理。

流程效率分析与改善

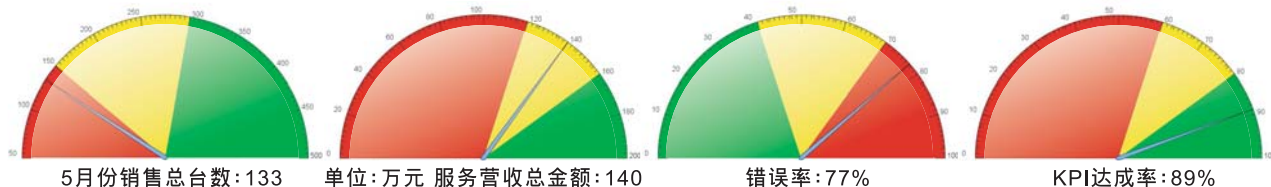
对营运管理者来说，DreamMaker 强大BPM(Business Process Management)功能提供各种流程分析报表以满足管理上的需求，凡是单位时间工作量统计、单位工作量统计、部门工作量统计、流程工作量统计...等各种分析的报表，均可提供流程负载、效能瓶颈等各种评价指标，了解企业流程运作的各种情况，做为流程改善的依据。



· 流程效能分析

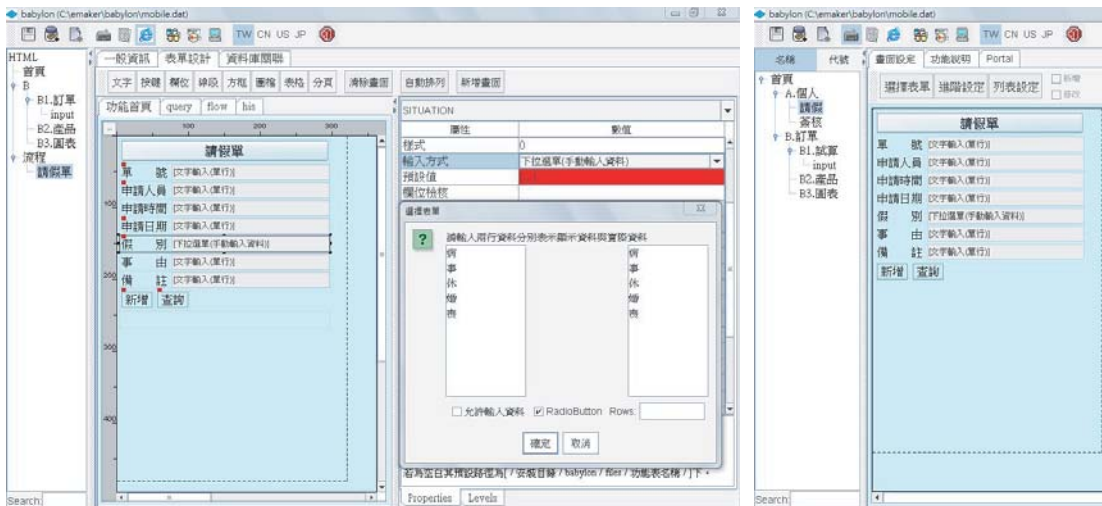
指针型报表—数字仪表盘快速处理整合分析

数字仪表盘可提供管理者快速处理并仔细分析的相关信息，因此可提高商业决策的正确性。



透过云端技术企业可自由发展专属于自己的移动办公室

可自行结合公司本身所使用的数据库，自行开发功能不再受限于他人的制式功能，轻易制作出入口网站、流程签核单、订单报价查询等，使用者便可在手机、平板电脑上浏览操作，无需安装程序从而减少使用者的负担。



· 智能手机设计画面(一)

· 智能手机设计画面(二)

让信息随处可达的Web解决方案



· iPhone 实机展示

英特内软体股份有限公司
上海翰格软件有限公司
Internet Information Corporation

台北总公司
235 新北市中和区建一路150号6楼之3
Tel : +886-2-8227-1675
Fax : +886-2-8226-3380

新竹办公室
302 新竹县竹北市高铁七路65号10楼之10
Tel : +886-3-550-4961
Fax : +886-3-668-4961

上海经销据点 上海恩慈信息技术有限公司
200030 上海市凯旋路3500号华苑大厦1号楼29楼F座
Tel : +86-21-5489-1030 / +86-21-5489-1032
Fax : +86-21-5107-9523
http://www.interinfo.com.tw



授權經銷商



专业深耕·平易近人

D201610v4cn

Make IT Simple